

## Ingenio Virtual, S.A. de C.V.

Boulevard Ávila Camacho 3130 Piso 4 , Torre Corporativa City Shops  
Col. Valle Dorado , CP. 54020, Estado de México



Fecha	Contacto	Costo
Noviembre 2015	13-28-51-32 Cel. 044-55-4358-4799 info@ingeniovirtual.com.mx	<b>\$ 1,050.00</b> pesos mas iva mensual 28 centavos excedente

## Paquete PYME

Le presentamos las características del paquete Emprendedor.

## Descripción de paquete de Renta de copiadora

3,000 Copias/Impresiones Incluidas

Mantenimiento preventivo y correctivo incluido

Refacciones y Consumibles incluidos (Excepto Papel)

Excedente con un costo de 28 centavos

Imprime Carta, Oficio y Doble Carta

Imprime, Copia y Escanea

Plazo mínimo de 18 meses

Equipo Ricoh MP2000

Equipo Blanco y Negro

Depósito de \$ 1,050.00 pesos.

Incluye con alimentador de originales (RADF), unidad doble fase, 2 charolas, pedestal y bypass

## Requisitos persona moral

Acta Constitutiva de la empresa.

Copia legible de IFE del representante legal o representantes.

Copia de Alta de hacienda.

Copia de comprobante de domicilio que corresponda con la alta de hacienda.

Firma de contrato de 18 meses.

## Requisitos persona física

Copia legible de IFE

Copia de Alta de hacienda.

Copia de comprobante de domicilio que corresponda con la alta de hacienda.

Firma de contrato de 18 meses.

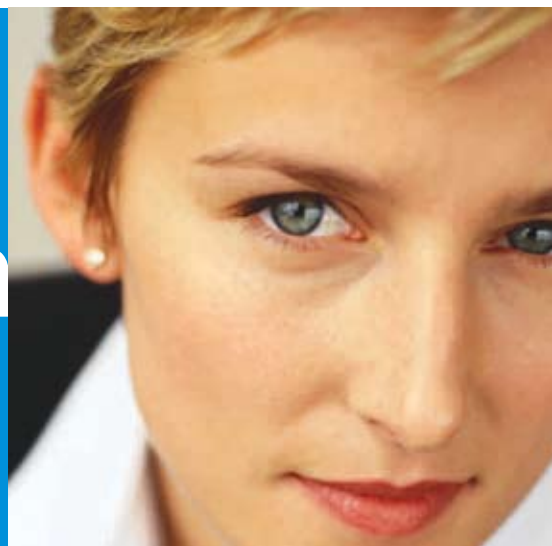
Gracias por su interés.

**Ricoh Aficio MP 1600/MP 2000**  
Sistemas de imágenes digitales  
Aumente la productividad con la  
comodidad de "todo en uno"

# RICOH



## conexión



## productividad



## eficiencia

# Ricoh Aficio MP 1600/MP 2000

El producto que usted pediría si pudiera personalizar un sistema completo de imágenes digitales.

Si desea una mayor productividad, necesita un sistema que pueda hacer más cosas por usted: RICOH® Aficio® MP 1600/MP 2000. Copiado, impresión, escaneo y fax, todo desde un sistema adecuadamente compacto y eficaz. Además, no tiene que perder tiempo adicional en la configuración, el mantenimiento y la conexión en red de cuatro dispositivos por separado.

Crear copias de alta calidad. Ahorre dinero al compartir y archivar documentos electrónicos. También podrá aprovechar las ventajas de la administración remota y las funciones de seguridad.



# Versátil Conveniente Productiva Conectada

## Establezca una nueva y mayor productividad

La manera más fácil de impulsar la productividad es hacer que las tareas habituales sean más simples y convenientes. Podrá hacer todo esto con la serie Ricoh Aficio MP 1600/MP 2000. Con características fáciles de usar y que ahorran tiempo, la serie Ricoh Aficio MP 1600/MP 2000 cumple con todas las necesidades de producción de documentos, lo que posibilita un trabajo dinámico.

- Acelera la producción al imprimir 16 páginas por minuto con la serie Ricoh Aficio MP 1600 y 21 páginas por minuto con la serie Ricoh Aficio MP 2000.
- Amplía sus funciones de copia y escaneo con el cristal de exposición tamaño doble carta. Además, ahorrará tiempo y dinero al realizar más trabajos dentro de la empresa.
- Aproveche la producción prácticamente desatendida al agregar el Alimentador automático de documentos (ADF) opcional de 30 hojas a la serie Ricoh Aficio MP 1600 o Ricoh Aficio MP 2000. O agregue el Alimentador automático de documentos con inversión (ARDF) opcional de 50 hojas a la serie Ricoh Aficio MP 2000 para realizar documentos en doble faz.
- Realice trabajos sin interrupciones gracias a la generosa capacidad máxima de papel de hasta 1600 hojas.
- Ahorre papel y espacio de almacenamiento con la capacidad de copia e impresión de documentos en doble faz con impresión dúplex sin bandeja en la serie Ricoh Aficio MP 2000.
- Simplifique la distribución con DeskTopBinder™ Lite. Le permite ver rápidamente miles de páginas de documentos almacenados incluso en varias carpetas y combinarlos fácilmente en un solo documento.

## Impulse la producción de documentos

Refuerce sus impresoras con mayores velocidades y controles que le permiten realizar prácticamente cualquier tarea de impresión. También se beneficiará con un generoso suministro de papel de hasta 1600 hojas que la mayoría de las impresoras independientes no pueden igualar.

- Elimine la congestión de la red e imprima PDF de manera rápida, sin abrir aplicaciones, con la impresión directa en PDF.
- Cree documentos más rápido que antes. El driver de impresión intuitivo y estándar basado en íconos de la cadena de comandos de impresión (RPCS) permite que los usuarios apliquen configuraciones de impresión, de las más simples a las más complejas, y realice trabajos con sólo hacer un clic en el mouse.
- Imprima documentos creados con las aplicaciones más comunes gracias a drivers de impresión estándar PCL5e/6 y Adobe® PostScript® 3™ genuino opcional.

## Simplifique la administración de documentos

A pesar de que no vivimos en una sociedad sin papel, puede comenzar con la serie Ricoh Aficio MP 1600/MP 2000. El escaneo avanzado le ofrece situaciones de hasta 600 ppp y la capacidad de convertir de manera conveniente documentos a archivos TIFF o PDF sin la necesidad de sistemas de escritorio adicionales.

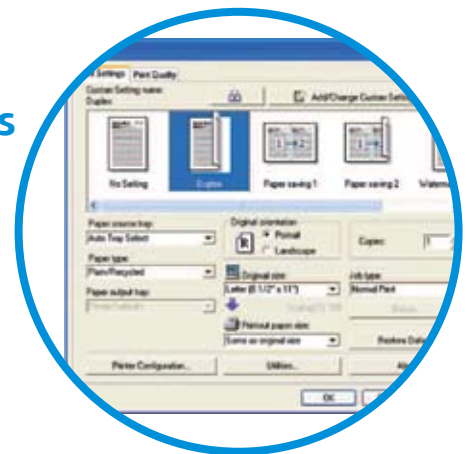
- Ahorre tiempo, gastos de envío y costos de entrega en 24 horas al realizar escaneos de documentos impresos y enviarlos directamente a las direcciones de correo electrónico de los destinatarios.
- Simplifique la tarea de compartir archivos y almacenar documentos al escanear documentos en las carpetas de red.
- Comparta de manera segura documentos confidenciales en forma de PDF cifrados, en lugar de realizar copias impresas que pueden perderse en el correo o archivarlos de manera incorrecta.



Envíe cualquier documento de forma inmediata, sin costo a cualquier destino de red mediante la poderosa tecnología de "escaneo a" de Ricoh.



Utilice el desvío de fax de entrada para enviar documentos de fax directamente a una PC y reducir costos de papel.



La cadena de comandos de impresión (RPCS) de Ricoh es un driver de impresora basada en iconos fácil de usar, que permite a los operadores aplicar y guardar configuraciones especiales.

# Copiadora Impresora Escáner Fax

## Ahorre tiempo y dinero con el fax

La serie Ricoh Aficio MP 1600/MP 2000 tiene una variedad de opciones de fax que facilitan más que nunca el envío de documentos y la recepción de faxes sin dejar el escritorio.

- Envíe por fax documentos impresos mediante un módem Super G3 que permite enviar documentos a una velocidad de sólo tres segundos por página.
- Ahorre gastos de teléfono internacionales y de larga distancia, y costos de papel con el fax de Internet, que le permite enviar documentos escaneados directamente desde direcciones de correo electrónico o sistemas de fax habilitados para Internet.
- Reduzca las interrupciones en los trabajos y ahorre papel mediante la característica fax LAN para enviar faxes directamente desde su PC.
- Ahorre en gastos de teléfono internacionales y de larga distancia con el fax IP para enviar documentos a otra máquina de fax IP.
- Reduzca el uso del papel al enviar los faxes de entrada directamente a las carpetas de red y a las direcciones de correo electrónico. Una notificación de correo electrónico le avisa cuando llega un fax.
- Ahorre tiempo y elimine errores de marcación al acceder a números de fax y direcciones de correo electrónico directamente desde la libreta de direcciones de la empresa utilizando el servidor LDAP.

## Perfecta integración de red

Impulse la productividad y trabaje de manera más eficiente. La serie Ricoh Aficio MP 1600/MP 2000 ofrece capacidades de red avanzadas para que las personas pierdan menos tiempo en caminar hacia el sistema y volver, y tengan más tiempo para terminar su trabajo.

- Conéctese de la manera que desea mediante la interfaz estándar 10BaseT/100BaseTX o USB 2.0.
- Trabaje de manera inalámbrica con las interfaces LAN inalámbrica y Bluetooth™.
- Elimine las funciones manuales de lectura y generación de informes del medidor que consumen tiempo @Remote de Ricoh, un sistema inteligente de administración remota.
- Otorgue poderes a los administradores con Web SmartDeviceMonitor y Web Image Monitor™. Ambos permiten controlar el estado del sistema, las configuraciones y mucho más desde sus escritorios.

## Proteger la información confidencial

Si trabaja con documentos electrónicos o en papel, de manera inalámbrica o con conexión directa, puede estar tranquilo que sus datos están seguros.

- Proteja información confidencial y evite el uso no autorizado mediante el control del acceso al sistema con varios métodos de autenticación de usuario.
- Almacene de modo seguro en el sistema las direcciones de correo electrónico y los números de fax más usados. El cifrado avanzado de libreta de direcciones garantiza la seguridad.
- Proteja documentos impresos mediante el uso de Tipo de máscara para copiado para incorporar mensajes que aparecen si se copia un documento.



## Su socio en soluciones ambientales

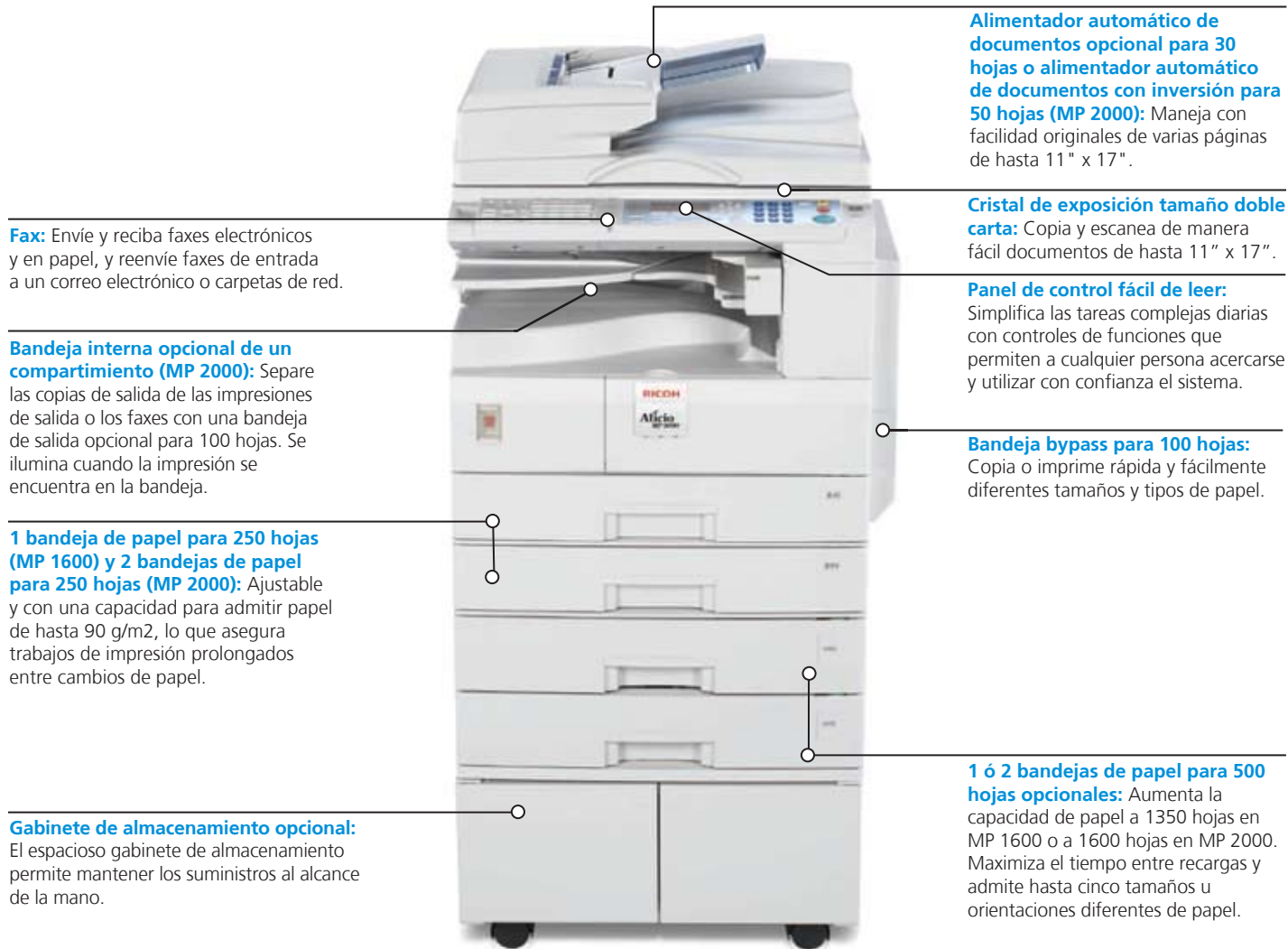
Ricoh continúa su compromiso duradero de desarrollar una línea completa de soluciones de oficina con características ecológicas superiores de ahorro de energía e insumos, entre ellas:

- Tecnología Quick Start-Up (QSU).
- Modo suspendido para ahorrar energía.
- Modos de impresión dúplex y combinación de copias.
- Reciclado de tóner.
- Niveles bajos de ruido.
- Emisiones mínimas de ozono.
- Cumplimiento con la restricción de sustancias peligrosas (RoHS).



# Versátil Conveniente Productiva Conectada

## Cuatro convenientes sistemas en uno.



## Varias configuraciones para una creatividad máxima.



**MP 1600:** Modelo básico con ADF opcional para 30 hojas, bandeja de papel estándar para 250 hojas y bandeja bypass estándar para 100 hojas.



**MP 1600SPF:** Modelo básico con capacidades estándar de copiado, impresión, escaneo y fax, ADF opcional para 30 hojas, 1 bandeja de papel estándar para 250 hojas y 2 bandejas de papel opcionales para 500 hojas, más un soporte de gabinete opcional.



**MP 2000:** Modelo básico con ARDF opcional para 50 hojas, 2 bandejas de papel estándar para 250 hojas, bandeja bypass estándar para 100 hojas y bandeja opcional de un compartimiento.



**MP 2000SPF:** Modelo básico con capacidades estándar de copiado, impresión, escaneo y fax, ARDF opcional para 50 hojas, 2 bandejas de papel estándar para 250 hojas y 2 bandejas de papel opcionales para 500 hojas, bandeja opcional de un compartimiento, más un soporte de gabinete opcional.

# Ricoh Aficio MP 1600/MP 2000

## Especificaciones del sistema

Aficio®

### Especificaciones del motor y de la copiadora

Configuración	Consola
Elemento de escaneo	Plancha con sensor de imagen CCD
Tóner	Proceso seco (componente doble)
Memoria del sistema	16 MB (est. y máx.)
Alimentador de documentos	ADF opcional para 30 hojas (MP 1600/MP 2000) ARDF opcional para 50 hojas (MP 2000)
Resolución de copiado	600 x 600 ppp
Escala de grises	256 niveles
Ajuste de exposición	Manual y automático
Indicador de cantidad	1-99
Tipo de original	Hoja, libro
Tamaño del original	Hasta 11" x 17"
Tamaño de la copia	5,5" x 8,5" a 11" x 17"
Tipo de copia	Papel común, sobres, postales
Tiempo de calentamiento	26 segundos
Tiempo para la primera copia	6,5 segundos
Velocidad de copiado continuo	16 copias por minuto (MP 1600) 21 copias por minuto (MP 2000)
Tiempo de recuperación (desde apagado automático)	Menos de 10 segundos
Fuente de energía	120 V, 60 Hz
Dimensiones (an. x prof. x alt.)	21,6" x 22,4" x 16,5" (MP 1600) 23,1" x 22,4" x 22" (MP 2000)
Peso	35,3 kg (MP 1600) 46,7 kg (MP 2000)
Capacidad estándar	1 bandeja para 250 hojas (MP 1600) 2 bandejas para 250 hojas (MP 2000) Bandeja bypass para 100 hojas
Capacidad opcional de papel	500 hojas x 1 bandeja o 500 hojas x 2 bandejas
Tamaño del papel	5,5" x 8,5" a 11" x 17"
Gramaje del papel	60 a 90 g/m2 Bond (bandejas de papel) 55 g/m2 a 160 g/m2 Bond; 163 g/m2 Index (bandeja bypass) 75 a 90 g/m2 Bond (unidad dúplex)
Capacidad de bandeja de salida	250 hojas Bandeja de un compartimiento para 100 hojas (opcional para MP 2000)
Porcentajes de reducción	50%; 65%; 78%; 93%
Porcentajes de ampliación	121%; 129%; 155%
Zoom	50% a 200%, con incrementos del 1%

### Funciones de la copiadora

Selección automática de papel, reducción/ampliación automática, inicio automático, cambio automático de bandeja\*, combinación de copias (2 en 1, 4 en 1), clasificación electrónica, rotación de imágenes, modo foto, clasificación con rotación\*, copiado en serie, códigos de usuario (50), herramientas de usuario.

\*Requiere banco de papel opcional en MP 1600.

### Especificaciones de la impresora (opcional)

Velocidad de impresión	16 ppm (MP 1600) 21 ppm (MP 2000)
CPU	RM5231 400 MHz
Capacidad de memoria	384 MB estándar
Interfaces estándar	10BaseT/100BaseTX Ethernet, USB 2.0
Interfaces opcionales	LAN inalámbrica IEEE 802.11b, Bluetooth™, IEEE 1284 paralela
Protocolo de red	TCP/IP, IPX/SPX, AppleTalk, SMB
Sistemas operativos	Windows® 9x/NT4.0/2000/Me/XP/Server 2003 Macintosh® OS 8.6 o posterior, Mac® OS X Classic, Mac® OS X Native: v.10.1 o posterior Novell® NetWare 3.12, 3.2, 4.1, 4.11, 5.0, 5.1, 6, 6.5, filtros UNIX para Sun Solaris 2.6/7/8/9/10 HP-UX 10.x, 11.x, 11iv2, SCO OpenServer 5.0.6, 5.0.7, RedHat Linux 6.x, 7.x, 8.x, 9.x Enterprise e IBM AIX V4.3 y 5L Versión 5.1/5.2/5.3, SAP R/3 3.x o posterior, mySAP ERP2004 o posterior
Utilidades	SmartDeviceMonitor™, Web Image Monitor™, Web SmartDeviceMonitor™, DeskTopBinder™ Lite
Lenguajes de descripción de páginas	RPCS™, PCL5e/6 estándar Adobe® PostScript® 3™ opcional
Resolución de impresión	600 x 600 ppp
Fuentes para PCL5e/6	35 fuentes Intellifonts, 10 fuentes True Type, 1 Fuente de mapa de bits, 13 fuentes internacionales
Fuentes para PS3	136 fuentes Roman

### Características de la impresora

Selección automática de bandejas, cambio automático de bandejas\*, impresión dúplex (MP 2000), impresión en sobres, marcas de agua

\*Requiere banco de papel opcional en MP 1600.

### Especificaciones del escáner (opcional)

Velocidad de escaneo	Escaneo a correo electrónico/carpeta/red 43 ipm a 200 ppp, tamaño carta
Resolución de escaneo	600 ppp
Escala de grises	256 niveles
Área de escaneo	Hasta 11" x 17"
Interfaces estándar	Ethernet 10 BaseT/100BaseTX
Interfaces opcionales	LAN inalámbrica IEEE 802.11b
Protocolo	TCP/IP
Formatos de archivo	TIFF, PDF

### Funciones del escáner

Escaneo en blanco y negro, escaneo dúplex (MP 2000), escaneo a correo electrónico incorporado, rotación de imágenes, escaneo TWAIN en red, escaneo a carpeta (SMB, NCP, FTP) y ScanRouter Lite.

### Funciones de seguridad

Autenticación de usuarios\*, SNMP v3, tipo de máscara para copiado, libreta de direcciones cifrada\*

\*Requiere el kit de escaneo e impresión o el kit todo en uno.

### Especificaciones de fax (opcional)

Circuito	PSTN, PBX
Compatibilidad	ITU-T G3
Resolución	200 x 100, 200, 400 ppp
Método de compresión	MH, MR, MMR, JBIG
Velocidad de escaneo	30 ppm (modo estándar, detallado) 16 ppp (modo fino)
Velocidad del módem	33,6 kbps a 2400 bps con recuperación automática
Velocidad de transmisión	G3: 3 segundos por página (con MMR)*, ** G3: 2 segundos por página (con JBIG)*, **
Memoria	4 MB (320 hojas*)
Copia de seguridad de memoria	1 hora
Marcaciones rápidas	32
Marcaciones de memoria	150
Marcaciones de grupo	10 (hasta 100 por grupo)
Programación de código de identificación	4 dígitos
Teclas de función del usuario	3 teclas

\* Basado en el cuadro N.º 1 de la prueba ITU-T en el modo estándar.  
\*\* Velocidad aproximada por página a 33,6 kbps y la línea debe ser de calidad óptima. El rendimiento de los clientes puede variar según la ubicación.

### Características del fax

Protocolo corto A1, recepción autorizada, reducción automática, transmisión por lotes, batería de reserva, acceso dual, transmisión de fax dúplex (MP 2000), modo de corrección de errores, desvío de fax entrante\*, fax IP\*, fax de Internet (T.37)\*, fax LAN\*, recepción manual, retransmisión de páginas, transmisión de memoria paralela, impresión de tiempo de recepción, acceso restringido, enviar más tarde, transmisión en serie, recepción sustitutiva.

\*Requiere el kit opcional todo en uno

### Accesorios

<b>Alimentador automático de documentos DF2000</b>	
Tamaño del original	5,5" x 8,5" a 11" x 17"
Gramaje del original	55 a 105 g/m2 Bond
Capacidad de la bandeja para originales	30 hojas
Dimensiones (an. x prof. x alt.)	21,6" x 18,5" x 3,55"
Peso	6,9 kg
<b>Alimentador automático de documentos con inversión DF2010 (sólo MP 2000)</b>	
Tamaño del original	5,5" x 8,5" a 11" x 17"
Gramaje del original	Original simple: 37 a 130 g/m2 Bond; Original dúplex: 65 a 105 g/m2 Bond
Capacidad de la bandeja para originales	50 hojas
Dimensiones (an. x prof. x alt.)	21,6" x 18,5" x 5,1"
Peso	10 kg
<b>Banco de papel PS450*</b>	
Capacidad de papel	500 hojas x 2 bandejas
Tamaño del papel	5,5" x 8,5" a 11" x 17"
Gramaje del papel	60 a 105 g/m2 Bond
Dimensiones (an. x prof. x alt.)	21,6" x 20,5" x 10,6"
Peso	24,9 kg
*Se recomienda configuración con gabinete pequeño.	
<b>Banco de papel PS460*</b>	
Capacidad de papel	500 hojas x 1 bandeja
Tamaño del papel	5,5" x 8,5" a 11" x 17"
Gramaje del papel	60 a 105 g/m2 Bond
Dimensiones (an. x prof. x alt.)	21,6" x 20,5" x 5,3"
Peso	11,8 kg
*Se recomienda configuración con gabinete mediano.	
<b>Bandeja de un compartimiento PT340 (sólo MP 2000)</b>	
Tamaño del papel	5,5" x 8,5" a 11" x 17"
Gramaje del papel	60 a 105 g/m2 Bond
Capacidad de papel	100 hojas
Dimensiones (an. x prof. x alt.)	8,5" x 18,9" x 4,1"
estándar	13,2" x 15,4" x 1,7"
Peso	1,5 kg

**RICOH**

www.ricoh-usa.com

Ricoh Corporation, Five Dedrick Place, West Caldwell, NJ 07096  
Ricoh® y el logotipo de Ricoh son marcas comerciales registradas de Ricoh Company, Ltd. Windows® y Windows® 95/98/Me/NT4.0/2000/XP son marcas comerciales registradas de Microsoft Corporation. Macintosh®, Mac® OS y AppleTalk® son marcas registradas de Apple Computer, Inc. Adobe® y PostScript® son marcas registradas de Adobe Systems, Inc. PCL® es una marca registrada de Hewlett-Packard Company. RPCS™ es una marca comercial de Ricoh Company, Ltd. Todas las demás marcas son propiedad de sus respectivos dueños. La velocidad de impresión puede verse afectada por el rendimiento de la red, las aplicaciones o la PC. Las especificaciones y las apariencias externas están sujetas a cambios sin aviso. Los productos se muestran con funciones opcionales.

CA-0590

Impreso en los EE. UU. en papel reciclado porque Ricoh cuida el medioambiente.

